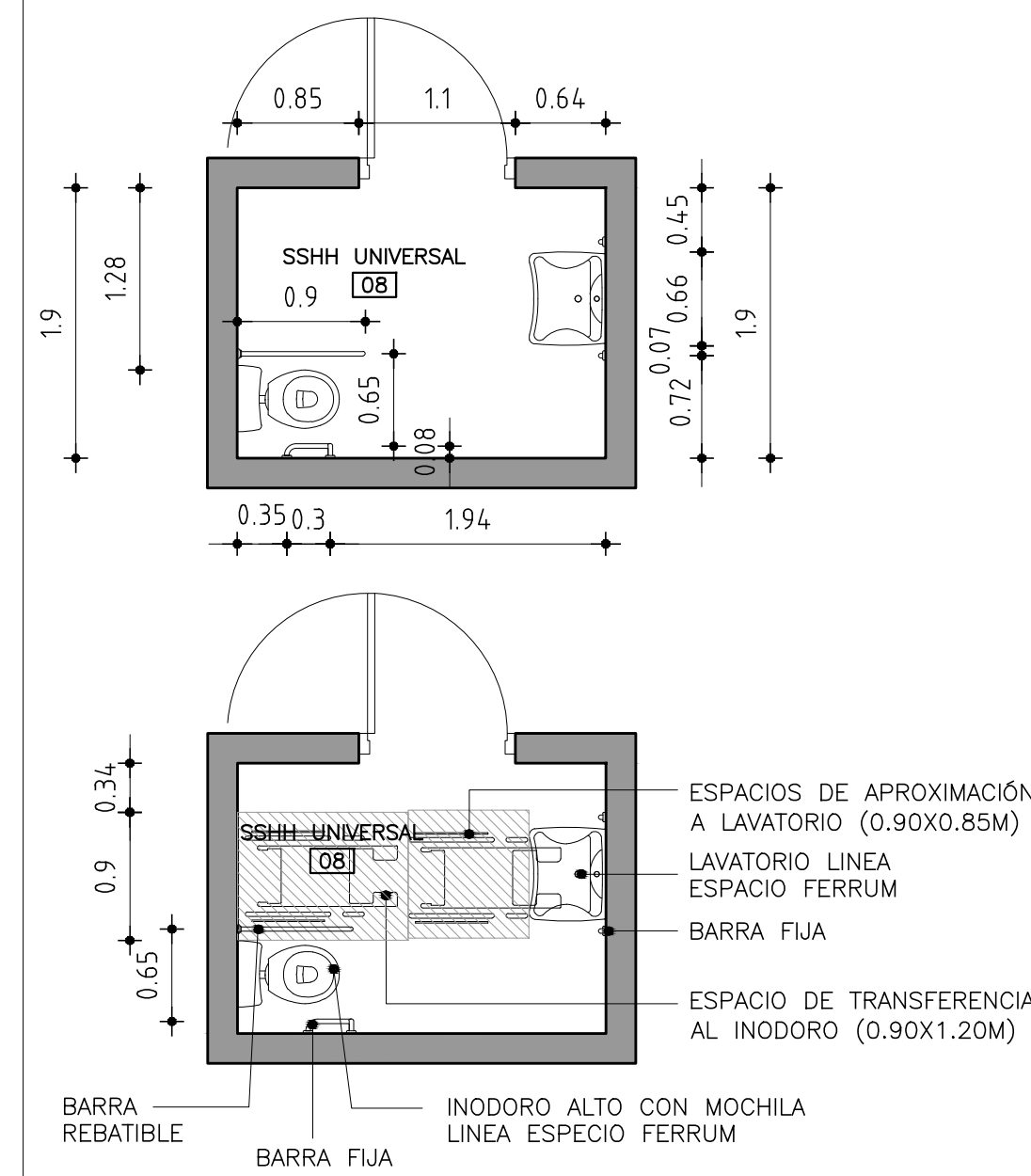


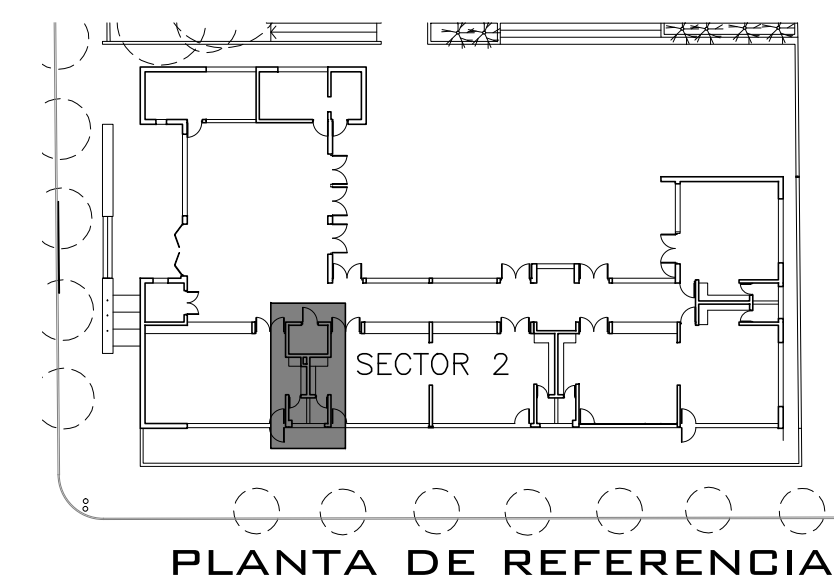
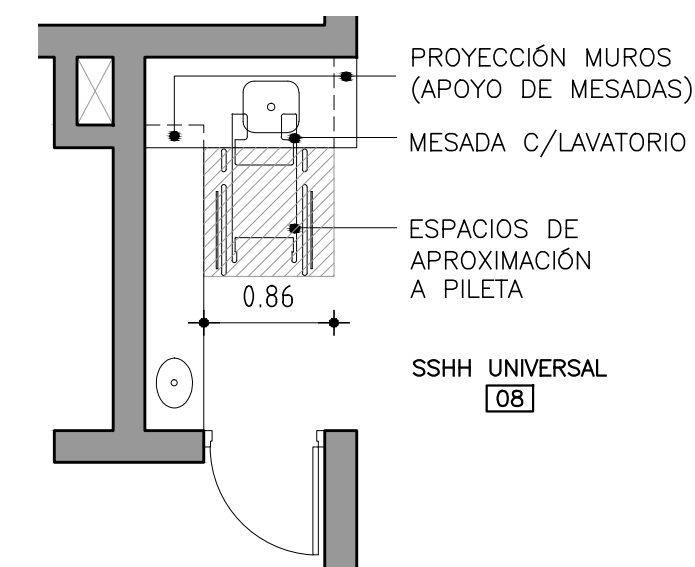
## PLANILLA DE TERMINACIONES

PARED	CIELORRASO	PISO	ZOCALO
1-REVOQUE Y PINTURA S/MCP 2-CERAMICA S/MCP	CIELORRASO 1-HORMIGON VISTO S/MCP 2-REVOQUE PINTADO S/MCP	PISO 1-BALDOSA MONOLITICA PULIDA 40x40 2-BALDOSA MONOLITICA ANTIDESLIZANTES 3-HORMIGON RODILLADO S/MCP 4-HORMIGON FRATIZADO S/MCP 5-ADOQUIN HORMIGON	ZOCALO 1-MONOLITICO 07x40 S/MCP

## BAÑO UNIVERSAL



## ZONA HUMEDA



ADMINISTRACIÓN NACIONAL DE EDUCACIÓN PÚBLICA		ÁREA DE PROYECTOS	
DIRECCIÓN SECTORIAL DE INFRAESTRUCTURA		CONSEJO DIRECTIVO CENTRAL	
OBRA: JARDÍN N°80	LOCALIDAD: YOUNG	FECHA: 2017	ESCALA: 1/50
CALLE: Gral ARTIGAS y 12 de OCTUBRE	DEPARTAMENTO: RIO NEGRO		
PLANO DE: ALBANILERIA		LÁMINA N°: L13	
SECTOR SSH UNIVERSAL			
ARQUITECTO: SANDRA SOTO	FIRMA:		
AYTE. de ARQTO: FLAVIO FLORES	FIRMA:		
TECNICO:	FIRMA:		
DEBUJANTE:	FIRMA:		